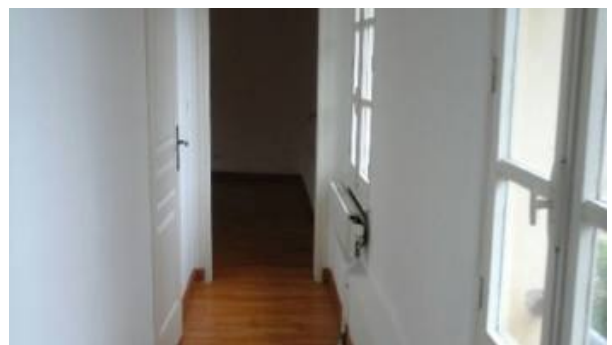


Dieppe

1 pièces, 30 m², 330,00 € (charges comprises)

Dieppe - Port de plaisance - 1 Pièce de 30m² Dans une cour intérieure, appartement au 3ème étage comprenant une entrée, une pièce principale avec placard, une cuisine ouverte aménagée et équipée. Une salle d'eau. Disponible à partir du 25/02 Loyer (chauffage, eau chaude et froide, charges de copropriété et TOM inclus) : 330 € Logement loué uniquement en tant que résidence principale et soumis à plafonds de ressources. Contacter Altarea Gestion Immobilière au 02.35.40.47.40 Référence : B5 35



Contactez l'agence

Altarea Gestion Immobilière - Dieppe

Tel :

Descriptif

Nombre de pièces

1

Etage

3

DPE et GES

58

Loyer HC

235,00 €

Total TTC

325,00 €

