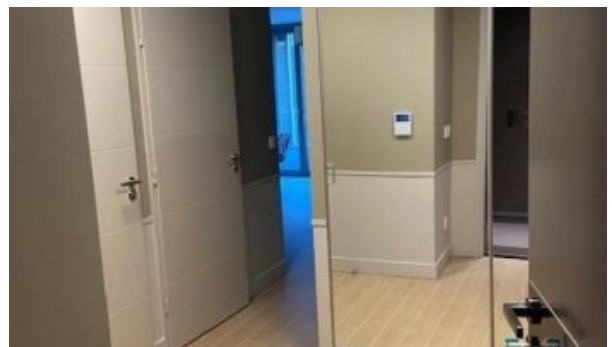


PARIS 16

2 pièces, 50 m², 2 195,00 € (charges comprises)

Situé Place d'Auteuil entre le bd Sucher et le bd Montmorency dans une résidence de standing, calme et neuve, un appartement 2 pièces (P34) meublé de 50m², spacieux et lumineux, situé au 3ème étage, il est composé d'un beau séjour avec cuisine américaine de 18.30m² aménagée et équipée haut de gamme (four pyrolyse, micro onde, réfrigérateur, lave-vaisselle), une chambre de 13.30m² équipée d'un grand lit double électrique, d'une salle d'eau avec douche à l'italienne de 5.50m², machine lavante et séchante, sèche serviettes et toilettes séparés. Balcon de 3.18m². A proximité des commerces et des transports (ligne 9 et 10). Place de parking en sous-sol EN SUS Loyer comprenant un Complément de Loyer de 449€ (Appartement neuf avec matériaux de qualité, mobilier neuf et de qualité, atypique, chauffage au sol et système de rafraîchissement d'air, cuisine neuve avec matériaux et électroménager haut de gamme). Visite uniquement sur rdv avec Mme LEBREC 0631445777



Contactez l'agence

COGEDIM BOULOGNE LOCATION
30 COURS DE L'ILE SEGUIN 92100 Boulogne billancourt

Descriptif

Catégorie

T2

Nombre de pièces

2

Type de cuisine

AMENAGEE / EQUIPEE

Type de chauffage

COLLECTIF

Parkings intérieurs

1

Nombre de balcons

1

Loyer HC

2 040,00 €

Provision pour charges

155,00 €

DPE

GES

DPE non disponible

GES non disponible