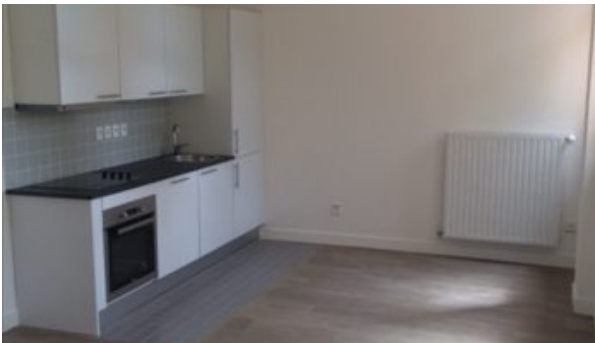


# PASSY

2 pièces, 53 m<sup>2</sup>, 599,00 € (charges comprises)

Plateau d'Assy, grand 2 pièces de 53 m<sup>2</sup>. Très belle surface, lumineux comprenant une entrée, une cuisine aménagée et équipée (four, hotte, plaque vitro, réfrigérateur/congélateur, lave vaisselle, placards), séjour très lumineux, chambre avec placard, salle de bain avec douche, wc, sèche serviette, vasque et miroir. Eau et chauffage collectif compris dans les charges. Un garage pour la voiture. Casiers à skis, local vélos, piscine, gardien; Réf : 217.



## Contactez l'agence

HISTOIRE ET PATRIMOINE GESTION  
273 Route de martel 74190 Passy

Tel : 04 50 89 71 33

## Descriptif

**Catégorie**

T2

**Nombre de pièces**

2

**Type de cuisine**

AMENAGEE

**Type de chauffage**

COLLECTIF

**Parkings extérieurs**

1

**Loyer HC**

469,00 €

**Provision pour charges**

130,00 €

DPE

GES

DPE non disponible

GES non disponible